

Anpëe afuru neyan?



Afuru neyan ikëtapintonpëe, pata monopëe karaiwa inirihton serë: Paterei-arï, ërepa eninpë, iisiri, parahtaimë ma tiwërenton marë. Sehen keneyati kipatakompona serëton afuhtëtonton.

Sehen ainya kinirihton afurume neyan: ërepa ipifëton, amurumpë, ototon yetipë, wewe, wii-pifë, irëton nai ikëtakehton ma akëremihton. Ikëtakehton nai itu inekarama irëton nai itupëenton. Irëyanme kitati tiwarë tiweifore serë afurupë. Pata Missão Tiriyo, tapiimetankërë witoto ahtao, antinao wehto waken kinei afuruke. Tapiime witoto iwehtuwë afuru inyato kinpitë, irëton nai serëmao antinao riton ekaramaneme patapo.

Akii patapo, nai afuru waken, pata piyampisiporërëken witoto piyankërë iweike, sehen nai irëton ikëtakehton rëkem. Tapiimetankërë witoto ahtao antinao wehto waken kinei afuruke, tapiime witoto iwehtuwërë afuru nei. Inyato kinpitë, serëton nai iyeta antinao wehto ekaramaneme patapo, akii pata ponai afuru piyasa. Witoto piyankërë iweike ma sehen kinnepikon itupëe ainya iritonnai afurume ehton ainyarë nafuhtëe tipata. Patapo nai ototon yetipë, ërepa intufë, tikapiton ekepifë, wewe intufëton, irëton nai sameken ikëtakehton, akëremihton nai irë.

Irëton apo nai serë, kure tirëenme, inemaewarëken kiwehtohonme kipa-takompë, tiwarë kehtëne kipatakonme iweike iranomatopë kënutatëne. Suhoo narëkenta keehtëne.

De onde vem o lixo?

O lixo que dura muito vem da cidade e é produzido pelos não-índios. São baterias, latas, ferros, plásticos e outros. Nós também trazemos da cidade estes lixos para a nossa terra.

Quando as pessoas forem fazer suas compras na cidade, antes de ir para a aldeia, é bom lembrar no tipo de lixo que aquele produto vai virar após o uso, para não ter problemas mais tarde.

O lixo, que produzimos no nosso dia a dia, como restos de comidas, de animais, plantas, casca da mandioca, é chamado de orgânico. Orgânico significa que é produzido pela natureza. Nós também devemos ter muito cuidado com esse tipo de lixo.

Na aldeia Missão Tiriyo, antes quando não tinha muita gente, não tinha muito problema de lixo. Com aumento da população, o lixo aumentou e está causando vários problemas na aldeia. Já nas aldeias pequenas, que a população é menor, tem menos lixo, quase tudo é orgânico. Mas também é preciso cuidar do lixo.

Pata iyafuru

Lixo nas aldeias



PROGRAMA DE FORMAÇÃO DE PROFESSORES-PESQUISADORES TIRIYÓ E KAXUYANA

PARQUE INDÍGENA DO TUMUCUMAQUE - NORTE DO PARÁ

AUTORES Adão Makarak'wa Kaxuyana, Agnaldo Waratana Kaxuyana, Agostinho Amenkaiye Tiriyo, Alcino Pauya Tiriyo Kaxuyana, Antonio Yanki Tiriyo Kaxuyana, Cláudio Imi Tiriyo, Emanuela Tiriyo, Ercilio Parak'ta Kaxuyana, Justino Kaxuyana Tiriyo, Kiriana Pampi Tiriyo, Margarete Tiriyo, Maurício Pate Tiriyo, Paulino Tiriyo Kaxuyana, Penkina Dinarte Tiriyo, Samuel Enëri Tiriyo, Sanaré Kerisë Tiriyo, Ubirajara Ke'su Tiriyo Kaxuyana, Meroti Saena Tiriyo, Masumasu Lupercio Kaxuyana, Carmelito Tiriwa Tiriyo Kaxuyana e Yutesi Samoemangue Tiriyo.

COORDENAÇÃO DO PROGRAMA Denise Fajardo Grupioni

ASSESSORIA NAS OFICINAS Jurandir Carvalho Ferrari Leite, Iori Linke, Jeciane Fonseca de Souza, Evandro Bernardi

EDIÇÃO Luis Donisete Benzi Grupioni

PROJETO GRÁFICO Renata Alves de Souza | Tipográfico Comunicação



Atitome wëturuto afurupë irasanme?



Irasanme nai afurupë iponohto, kure kipata iwehtome, atitome kemaerëken afuru kipatapo iweike.

Ma patapo afuru emarihtao kiya, pata tipokine neyan. Sehen marë ësenë wehto ekaraman afuru, irëyanme nai afuru kure tirëinme kiyanne.

Afuru marë nai ohinpëken imonpon mëesan: munufë, arawe, moromoro, makëimë, irëyanme afuru iyapërekaporëken patapo ituhtao, tunahao marë.

Ma, sehen afuru emarihtao tunahao irë tuna ihërëman, irë aponkërë nonohtao emarihtao nono ihërëman, irëmao ërepa ahtaewa neyan afuruyanme.

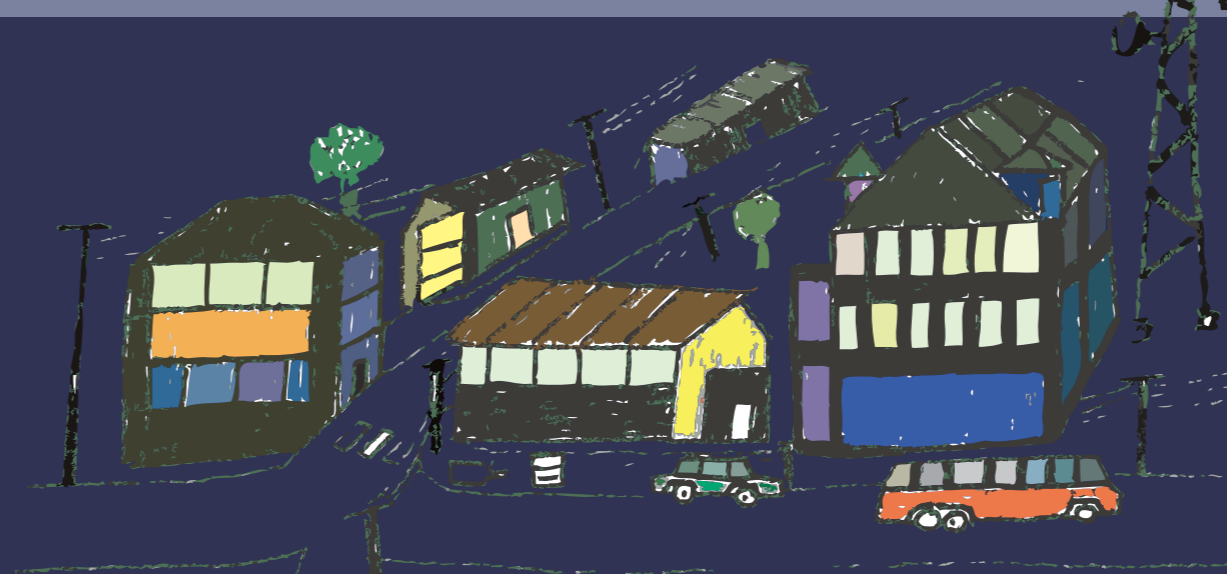
Ma, sehen ëwënononarën kure iwehtome.

Por que falar do lixo é importante?

Quando jogamos lixo na nossa aldeia, a nossa aldeia fica fedorenta. Se a gente não cuidar do lixo sabemos que ele atrai ratos, baratas, mosquitos e outros insetos que causam doenças.

Se a gente jogar o lixo em qualquer lugar, nós mesmos vamos contaminar os nossos rios e a nossa terra. Porque a terra e os rios são muito importantes para nós, para plantarmos e pescarmos, e para conseguir nossos alimentos. E são também muito importantes para os outros seres vivos, como os peixes, plantas e animais. Nós devemos ter muito cuidado com os nossos rios.

Por isso o lixo deve ser bem cuidado. Vamos cuidar dos nossos rios e da nossa terra para nós e nossos filhos.



Professores Tiriyo e Kaxuyana
2011

REALIZAÇÃO



APOIO INSTITUCIONAL



PARCERIA INSTITUCIONAL

